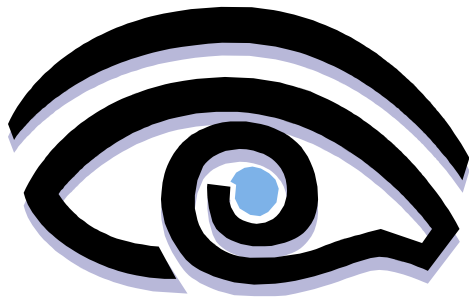


La Force de l'Approche de la Déviance Positive



Decouverte de solutions aux
problèmes contemporains sous
nos yeux

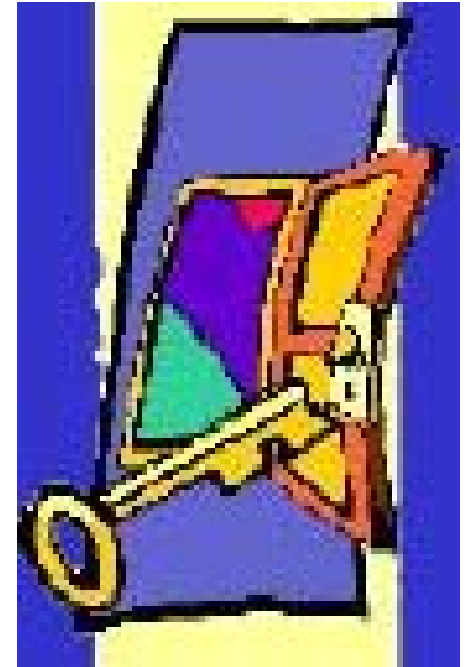
Le Principe:

Dans toute communauté, il y a des individus dont **les habitudes et comportements peu communs** leur permettent soit d'éviter un problème ou d'y trouver **de meilleurs solutions** que leurs voisins ou collègues ayant acces aux **mêmes ressources**

L'Approche de la Déviance Positive (DP)

Permet l'identification de solutions aux problèmes communautaires au sein même de la communauté aujourd'hui même & sans délai

La question clé est la suivante:



Qu'est-ce qui permet a certains membres de la communauté (les modèles positifs - MP) d' avoir de meilleures solutions ou de mieux prévenir un problème rependu que leurs voisins ayant accès aux mêmes ressources?

L'Enquête sur les Modèles Positifs (MP)

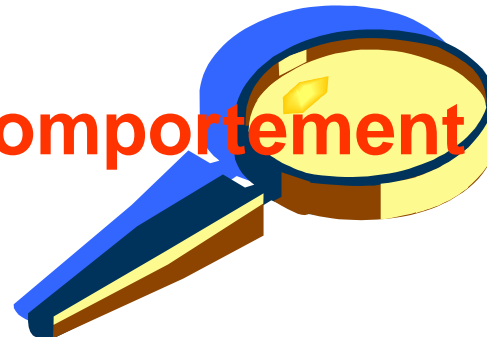
Permet de découvrir ce que les MP font de différent de leurs voisins



L'enquête sur les MP est l'instrument utilisé pour la découverte par la communauté des comportements et stratégies inhabituels des MP

Les Buts de l'Enquête des MP

Établir les normes de **comportement** ayant trait au problème qui doit être traité



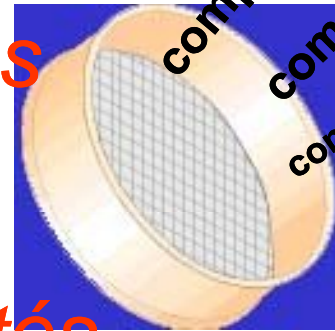
Découvrir des **comportements et stratégies** peu rependus mais efficaces, pratiqués par les Modèles Positifs

Élaborer un projet basé sur les résultats de l'enquête ayant pour but l'acquisition de nouveaux comportements parmi le group cible



L'Analyse des Résultats de l'Enquête

*Les résultats de l'enquête sont triés
sur le volet pour identifier et
sélectionner les comportements
accessibles et pouvant être adoptés
par tous les individus concernés*



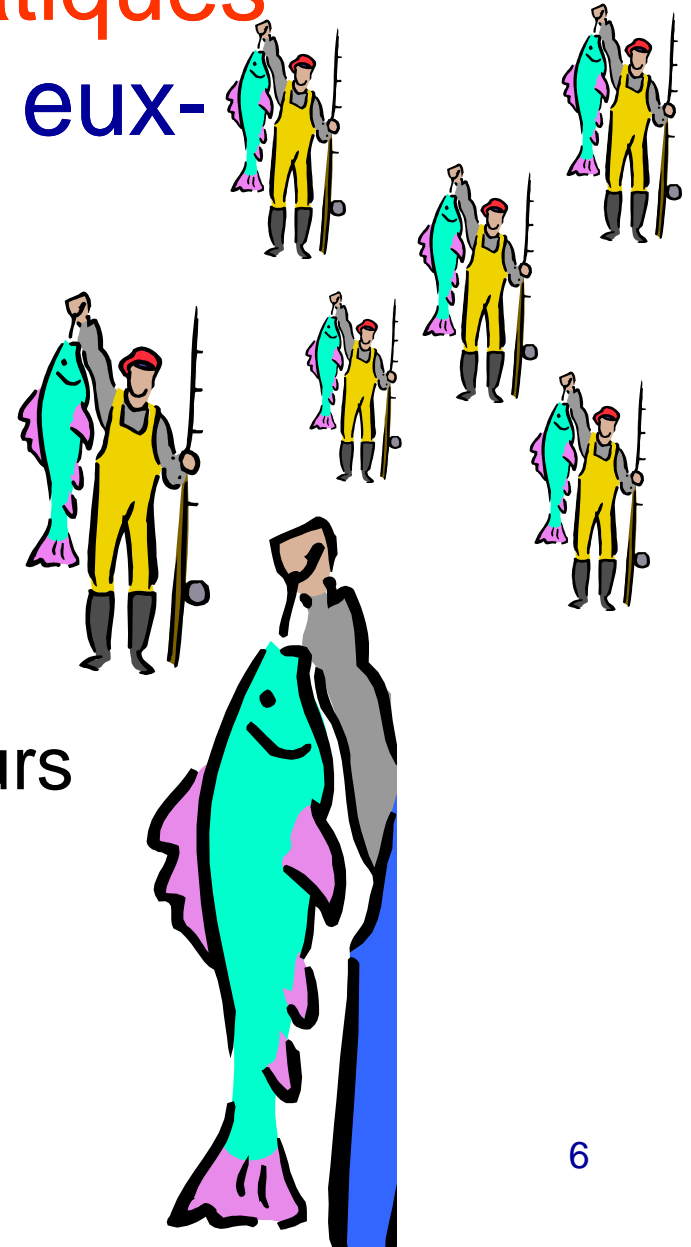
comportements de MP
comportements
comportements

Accessibilité à tous

Les autres comportements non sélectionnés sont
«Vrai mais Inutile» ou «VMI»

L'accent est mis sur les **Pratiques** des MP et non sur les MP eux-mêmes

- Nous ne pouvons pas (encore) « cloner » les gens
- Mais nous pouvons **adopter** leurs **comportements et stratégies** prouvés efficaces



L'Approche de la Déviance Positive met l'accent sur la **Pratique** plutôt que sur la Connaissance

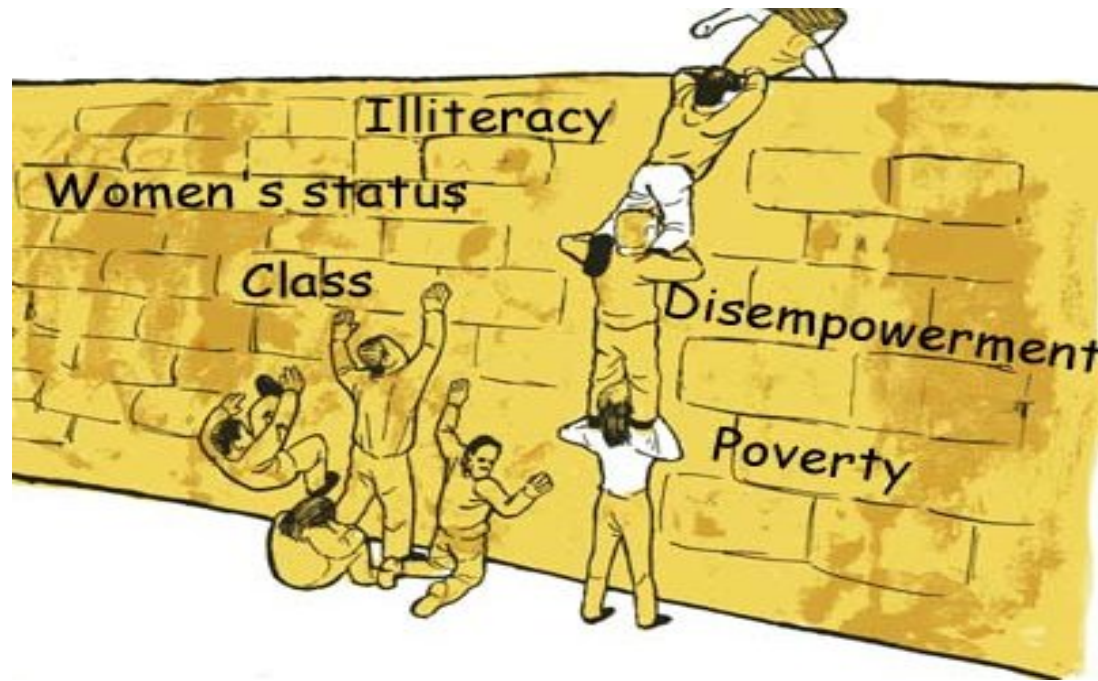


“Il est plus facile d'**APPLIQUER** une nouvelle manière
de PENSÉE que de

PENSER à une nouvelle manière d'AGIR”

L'Approche DP nous permet d'agir AUJOURD'HUI, immédiatement

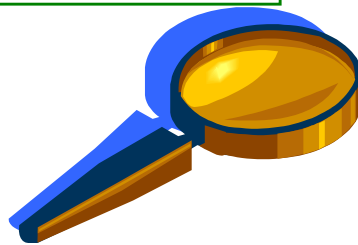
Bien que la majorité des problèmes confrontés aient des causes sous-jacentes compliquées et interconnectées



La présence des MP démontre qu'il est possible de leur trouver
AUJOURD'HUI même des solutions efficaces bien avant que
les causes soient abordées!

L'Enquête sur les MP est à la fois un moyen et un but. Elle doit être répétée dans chaque nouvelle communauté

UN MOYEN/
INSTRUMENT



UN BUT

Pour Découvrir des Comportements inhabituels bénéfiques et faciles à adopter parmi les modèles positifs



Donner à la communauté la possibilité de découvrir et de “posséder” leurs propres solutions basée sur leurs propres ressources

D

Les Six D de l'Approche de la Déviance Positive

D

D

D

D

Définir

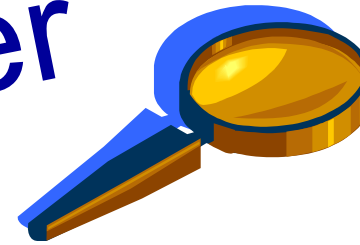
Définir

Définir

- Le problème, ses causes et les comportements normaux de la communauté en question
- Définir aussi à quoi ressemblerait une solution efficace (en termes de comportements et résultats désirés)



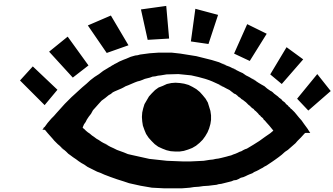
Déterminer



- La présence au sein de la communauté d'individus ou groupes qui ont DÉJÀ adopté les comportements bénéfiques ou ont obtenus les résultats désirés (identification des modèles positifs)



Découvrir



- Les moyens ou les comportements uniques ou peu communs utilisés par les MP qui leur permettent soit d'éviter le problème, soit de mieux le surmonter et le résoudre voir même le prévenir





Développer

- Concevoir et exécuter un projet qui permet aux autres membres de la communauté d'accéder et de pratiquer de nouveaux comportements dont ceux utilisés avec succès par les MP (en mettant l'accent sur le « savoir-faire » plutôt que sur le transfert de connaissances)

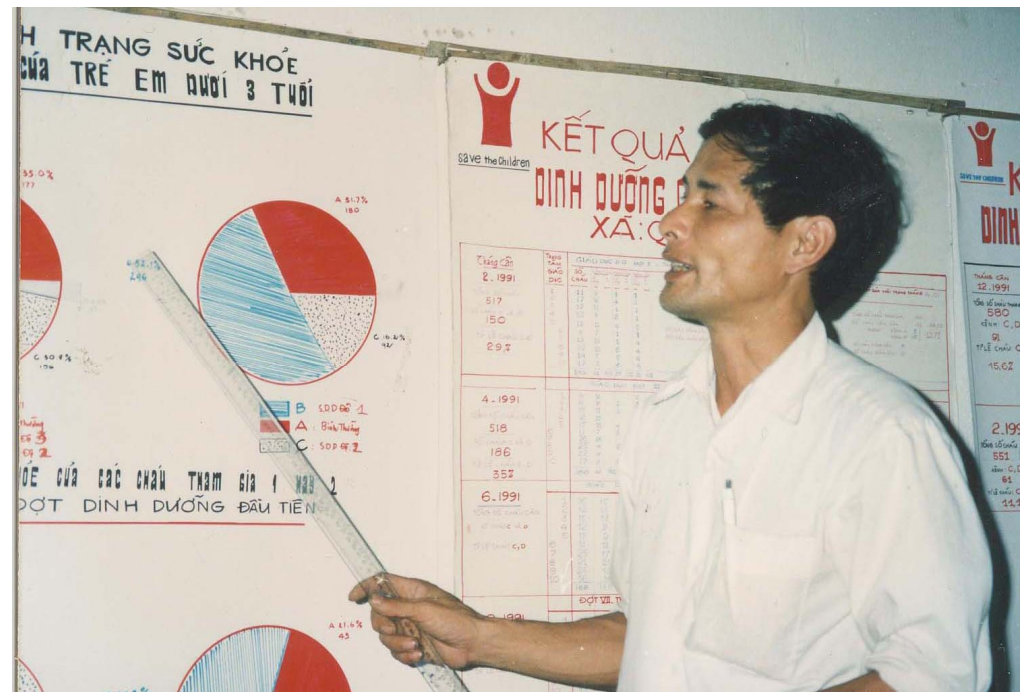


Discerner



- Ou évaluer l'efficacité de l'intervention au moyen d'un monitorat et une évaluation
- On utilise a la fois un monitorat et une évaluation interne (conduits par la communauté) et externe (conduits par l'organisation ou l'association impliquée)

Ces outils s'appliquent a évaluer les changements ou l'acquisition de nouveaux comportements (mesures qualitatives) et mesurer les résultants acquis (mesures quantitatives)



Diffuser

- L'approche des modèles positifs, a grande échelle, une fois sa réussite prouvée par le projet pilote



La Déviance Positive

